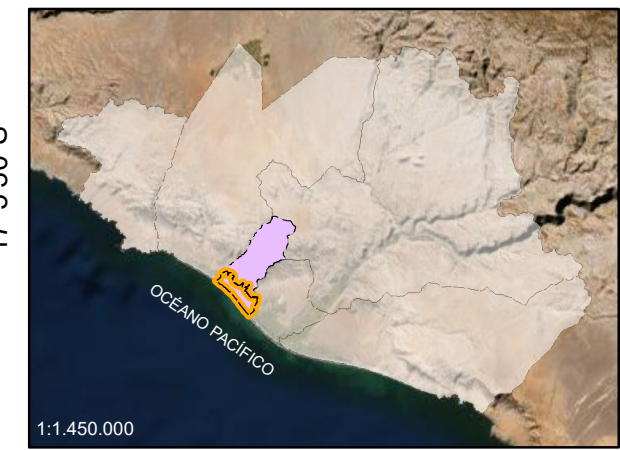
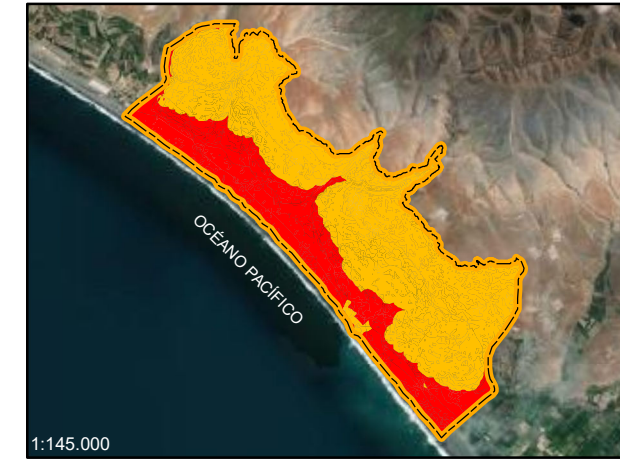


Leyenda

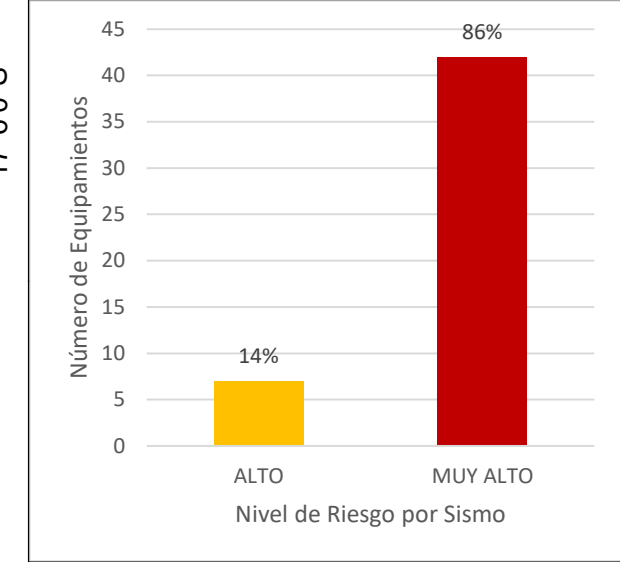
- EQUIPAMIENTO URBANO
- NIVEL DE PELIGRO POR SISMOS**
 - ALTO
 - MUY ALTO
- CARACTERÍSTICAS TERRITORIALES**
 - VÍAS
 - QUEBRADAS
 - LOTES
- CURVAS DE NIVEL**
 - ÍNDICE
 - INTERMEDIA
- LÍMITES**
 - ÁMBITO DE INTERVENCIÓN
- DISTRITOS**
 - DISTRITO
 - DEÁN VALDIVIA
 - MOLLENDO



UBICACIÓN DISTRITAL



VISTA SATELITAL



MUNICIPALIDAD DISTRITAL DE MEJÍA ESQUEMA DE ORDENAMIENTO URBANO 2021 - 2031 DISTRITO DE MEJÍA, PROVINCIA DE ISLAY REGIÓN AREQUIPA		
EQUIPO TÉCNICO Arq. Félix Solís Ulapa Arq. Manuel Málaga Lazo Arq. Evelia Medrano Guevara Arq. Fernando Maldonado Peltier Arq. Ana Ysabel Polanco Aguilar Eco. Cesar Tirso Pilco Flores Ing. Christian Javier Málaga Espinoza Ing. Sarelia Mirey Castañeda Alejo	PLANO: EQUIPAMIENTOS EN ZONAS DE ALTO Y MUY ALTO RIESGO - SISMOS	PLANO Nº D-15
DEPARTAMENTO AREQUIPA	DATUM WGS84 ZONA 19K Sur	
PROVINCIA AREQUIPA	FECHA: OCTUBRE 2021	
DISTRITO MEJÍA	ESCALA: INDICADA	