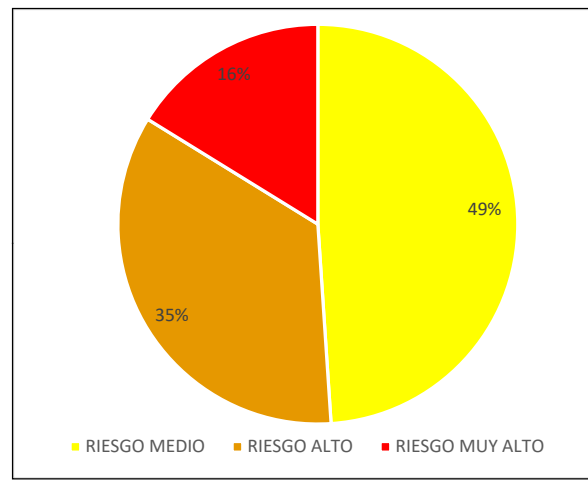


UBICACIÓN DISTRITAL



ÁMBITO DE INTERVENCIÓN



Legenda

LOTES EN RIESGO TSUNAMI

- RIESGO MUY ALTO
- RIESGO ALTO
- RIESGO MEDIO

CARACTERÍSTICAS TERRITORIALES

- VÍAS
- QUEBRADAS

CURVAS DE NIVEL

SUBTIPO

- ÍNDICE
- INTERMEDIA

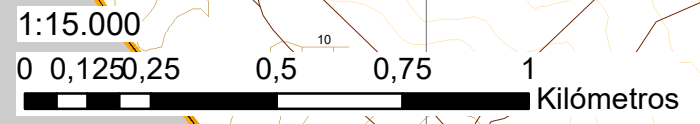
LÍMITES

- ÁMBITO DE INTERVENCIÓN

DISTRITOS

DISTRITO

- DEÁN VALDIVIA
- MOLLENDO



<p>MUNICIPALIDAD DISTRITAL DE MEJÍA ESQUEMA DE ORDENAMIENTO URBANO 2021 - 2031 DISTRITO DE MEJÍA, PROVINCIA DE ISLAY REGIÓN AREQUIPA</p>		
<p>EQUIPO TÉCNICO</p> <p>Arq. Félix Solís Ulapa Arq. Manuel Málaga Lazo Arq. Evelia Medrano Guevara Arq. Fernando Maldonado Peltier Arq. Ana Ysabel Polanco Aguilar Eco. Cesar Tirso Pilco Flores Ing. Christian Javier Málaga Espinoza Ing. Sarelia Mirey Castañeda Alejo</p>	<p>PLANO:</p> <p>LOTES EN ZONAS DE RIESGO ALTO Y MUY ALTO - TSUNAMI</p>	
<p>DEPARTAMENTO AREQUIPA</p>	<p>DATUM WGS84 ZONA 19K Sur</p>	<p>PLANO Nº D-18</p>
<p>PROVINCIA AREQUIPA</p>	<p>FECHA: OCTUBRE 2021</p>	
<p>DISTRITO MEJÍA</p>	<p>ESCALA: INDICADA</p>	