

MOLLENDO

MEJÍA

DEÁN VALDIVIA

OCEANO PACÍFICO

Leyenda

CATASTRO MINERO

LEYENDA

- OTROS
- TITULADO
- TRAMITE

LÍMITES

- ÁMBITO DE INTERVENCIÓN

CARACTERÍSTICAS TERRITORIALES

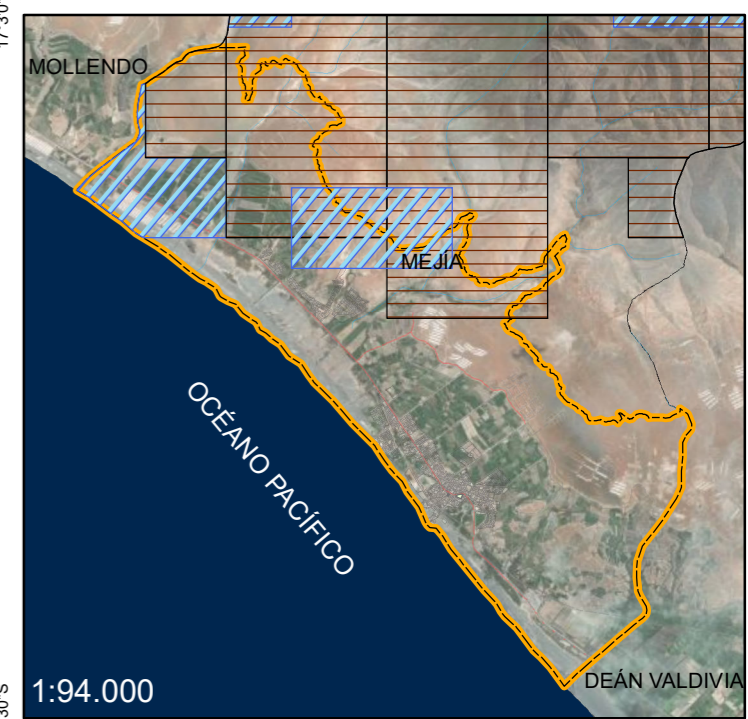
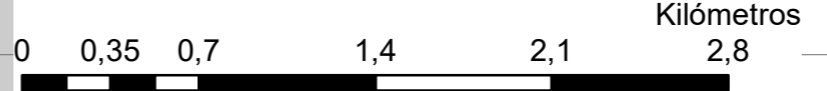
- VÍAS
- QUEBRADAS
- LOTES

CURVAS DE NIVEL

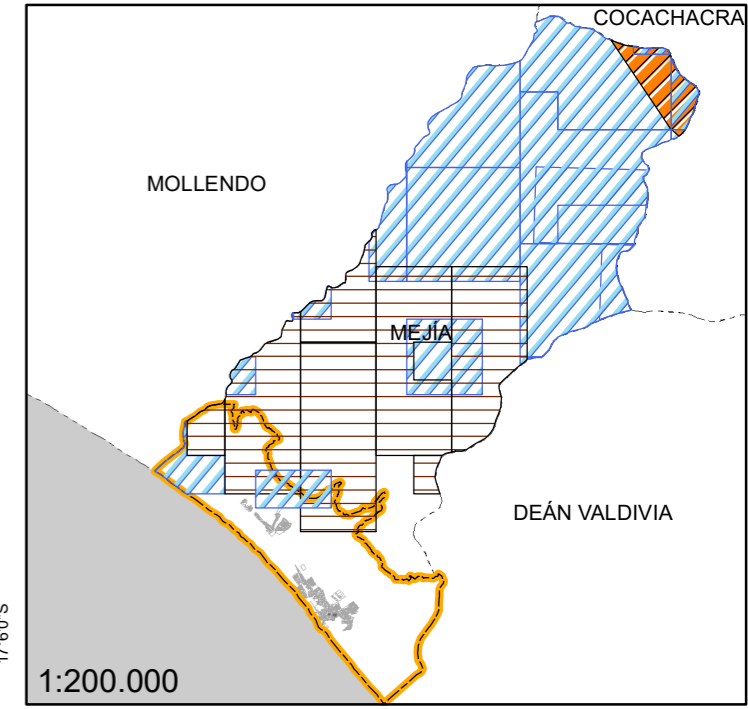
SUBTIPO

- ÍNDICE
- INTERMEDIA

1:30.000



VISTA SATELITAL



DISTRITO



MUNICIPALIDAD DISTRITAL DE MEJÍA
ESQUEMA DE ORDENAMIENTO URBANO 2021 - 2031
DISTRITO DE MEJÍA, PROVINCIA DE ISLAY
REGIÓN AREQUIPA

EQUIPO TÉCNICO
 Arq. Félix Solís Llapa
 Arq. Manuel Málaga Lazo
 Arq. Evelia Medrano Guevara
 Arq. Fernando Maldonado Peltier
 Arq. Ana Ysabel Polanco Aguilar
 Eco. Cesar Tirso Pilco Flores
 Ing. Christian Javier Málaga Espinoza
 Ing. Sarelia Mirey Castañeda Alejo

PLANO:

CATASTRO MINERO

DEPARTAMENTO
AREQUIPA

DATUM
WGS84 ZONA 19K Sur

PLANO Nº

PROVINCIA
AREQUIPA

FECHA:
OCTUBRE 2021

D-26

DISTRITO
MEJÍA

ESCALA:
INDICADA

71°57'0"W 71°55'30"W 71°54'0"W 71°52'30"W

17°30'S

17°30'S

17°43'0"S

17°43'0"S

17°60'S

17°60'S

17°73'0"S

17°73'0"S